

CONSEIL GÉNÉRAL DE SEINE ET MARNE



Troisième Forum National du Très Haut Débit à CAEN

La commande publique de services de télécommunications en Seine-et-Marne

Ariel TURPIN, Chef du service TIC

Le 14 janvier 2010



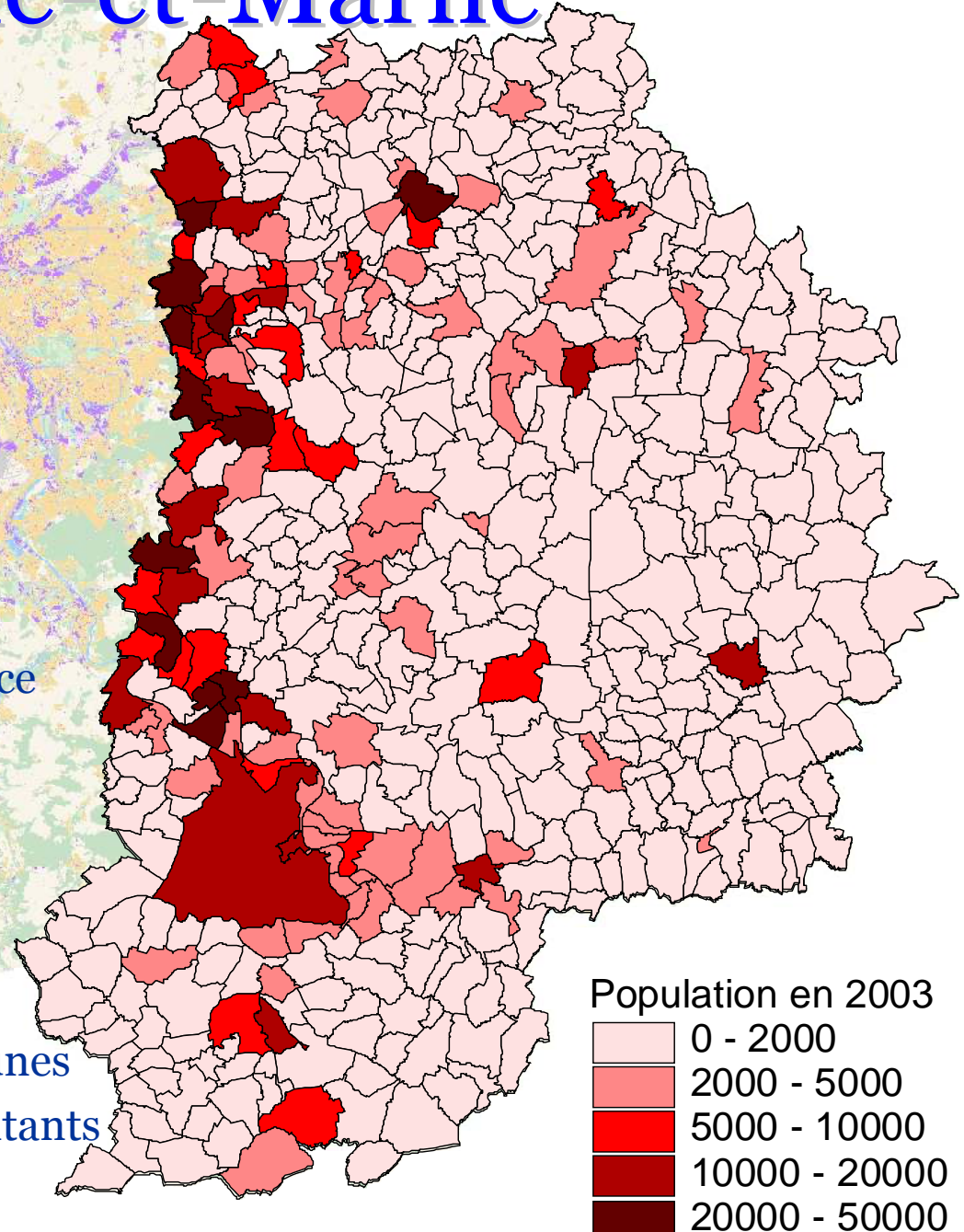
CONSEIL GÉNÉRAL DE SEINE ET MARNE



1) Les origines du projet

La Seine-et-Marne

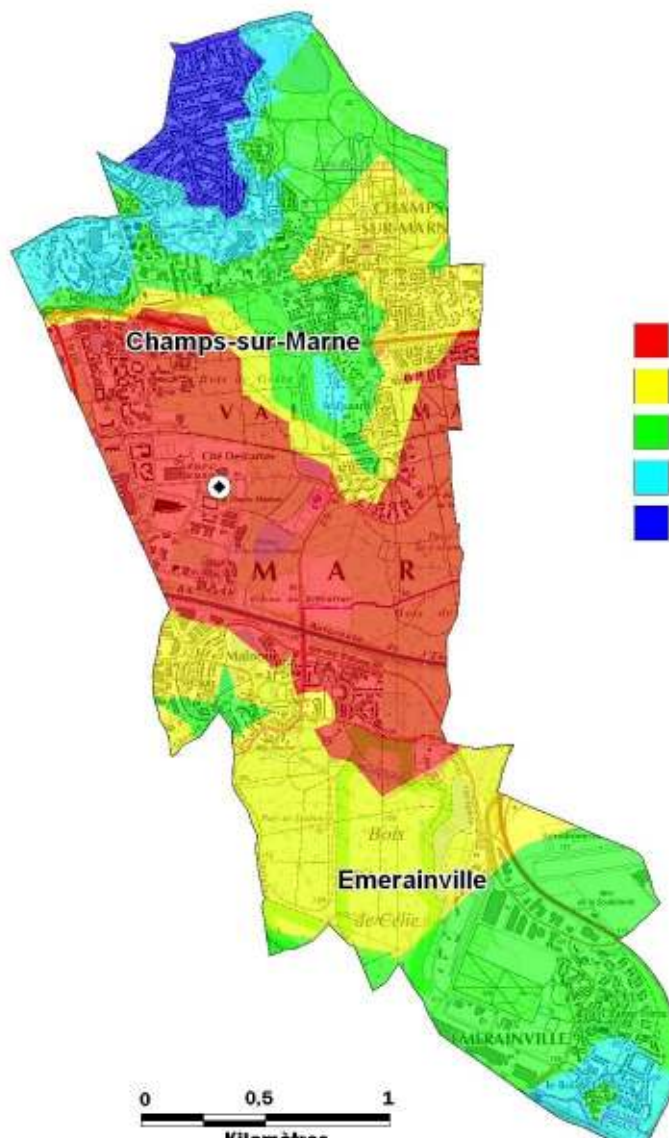
- 5915 Km² soit 49,5 % de l'Île-de-France
- 75 Km de large
- 110 Km de long
- 230 Km d'autoroutes
- 300 Km de routes nationales
- 4 360 Km de routes départementales
- 1.300.000 habitants dans 514 communes
- une seule ville de plus de 50.000 habitants



Une fracture numérique en Île de France



Etat des lieux de l'ADSL - Canton de Champs-sur-Marne



Débit DSL

- Entre 4 et 8 Mb/s
- Entre 2 et 4 Mb/s
- Entre 512 kb/s et 2 Mb/s
- < 512 Kb/s ReADSL
- < 56 Kb/s Réseau Téléphonique Commuté

◆ NRA



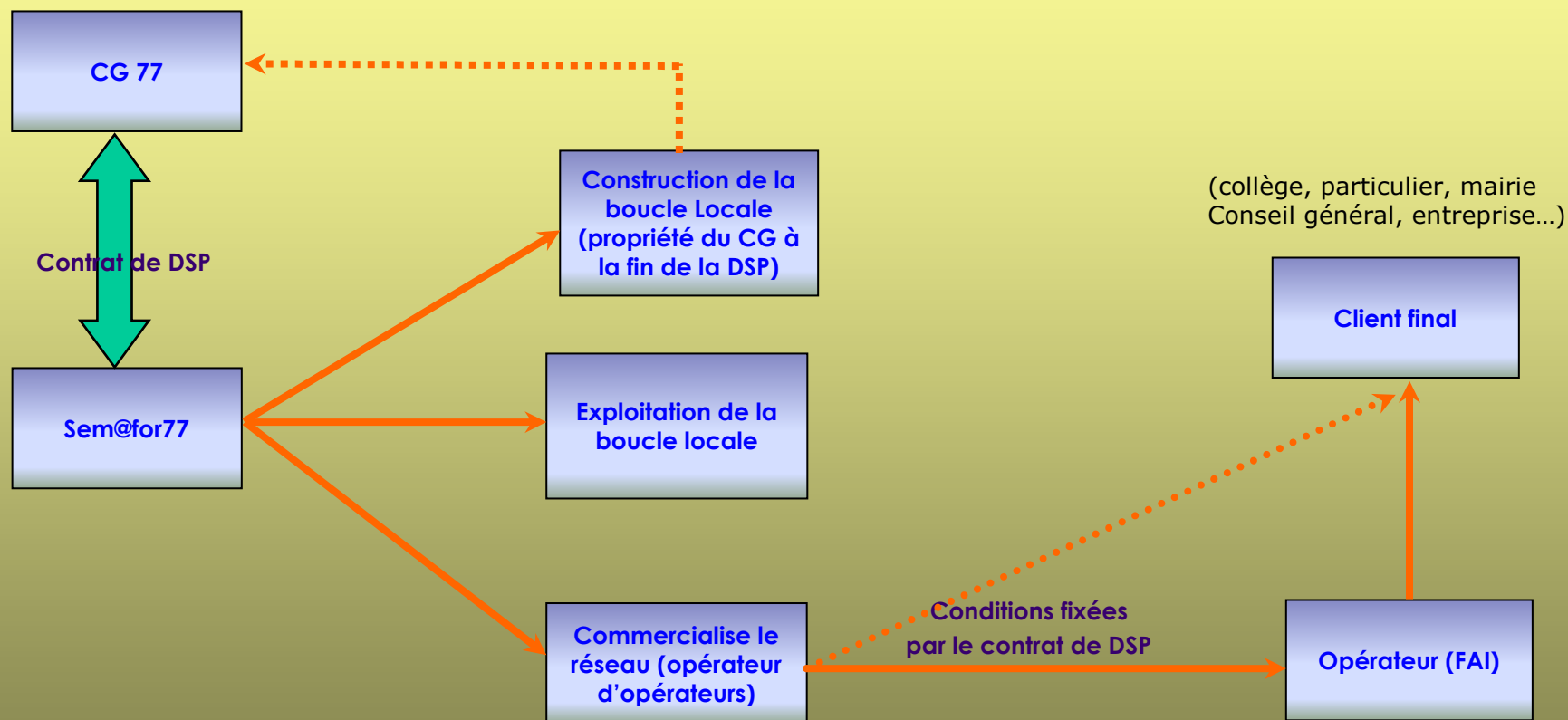


2) La délégation de service public

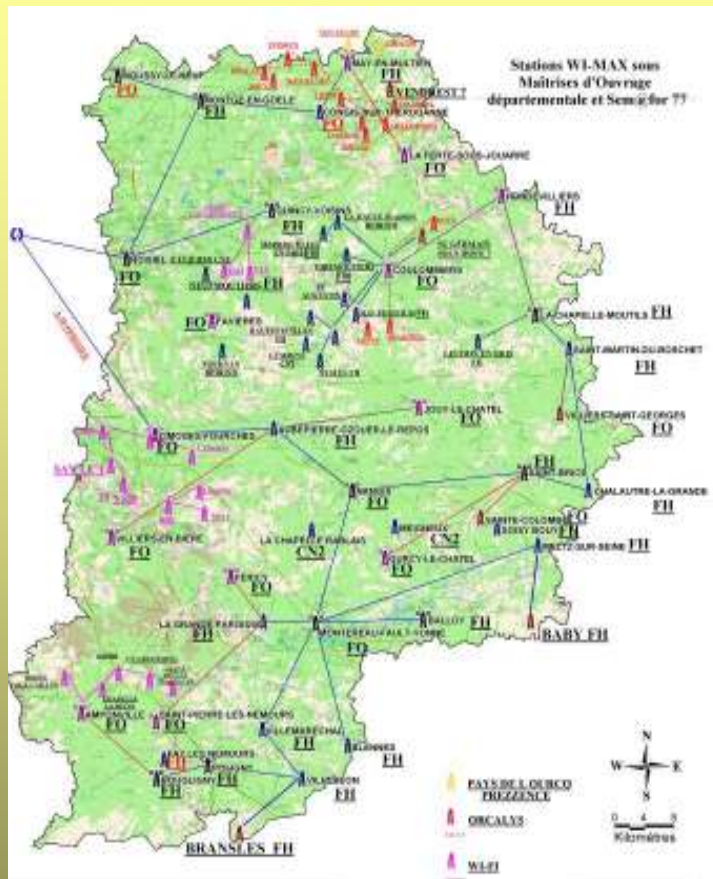
Objectifs :

- La desserte en 512 Kbps de 100% des foyers
- La desserte en 2 Mbps minimum de 100% des entreprises et des administrations
- La desserte en très haut débit en de multiples points du département (dont plus de 580 sites publics et 207 ZA fibrés)
- L'arrivée de la concurrence (97 % des lignes dégroupées)
- La préparation de la transition vers le FTTH

La délégation de service public concessive sur 20 ans auprès de Sem@for77

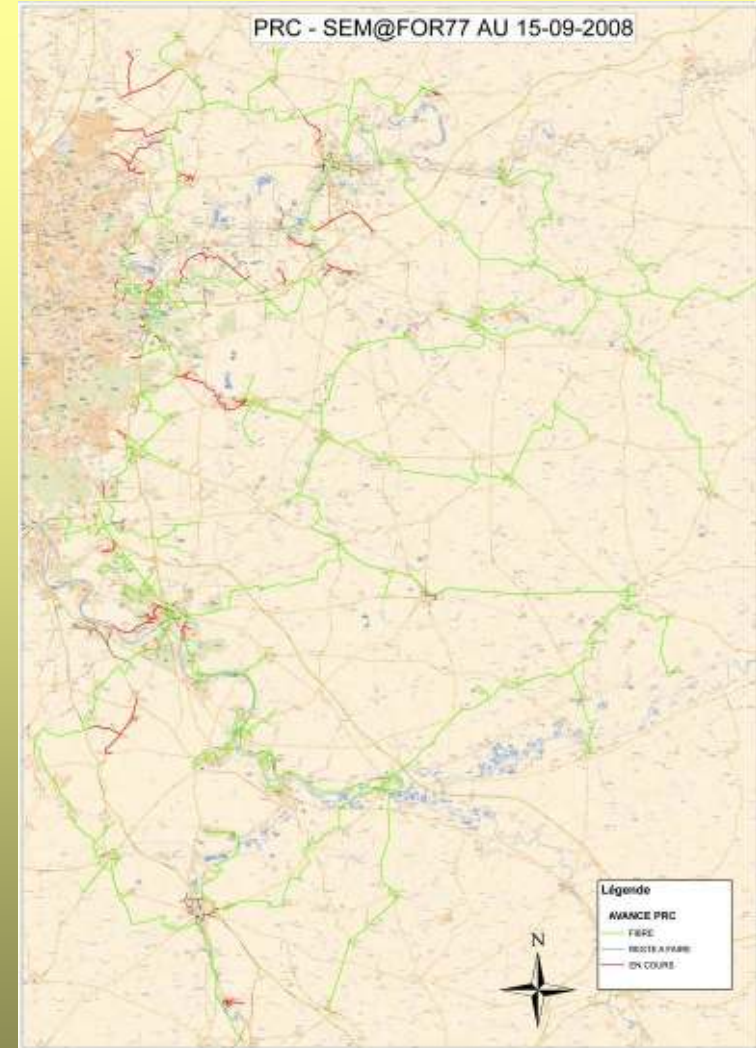


L'avancement du réseau de couverture des zones blanches



- 48 stations WiMax et 25 stations WiFi
- 4 NRA ZO
- 2.600 prises CPL raccordables
- 11 FAI présents
- 2.300 bénéficiaires

L'avancement du réseau optique



- Fibre Optique : 1.170 Km
- 1001 sites raccordés (dont 207 ZA)
- 112 sites clients
- 9 FAI présents



3) La commande publique

- La commande de services par le SDIS, le Département et les communes
- Les GFU fibre noire
- Les GFU bande passante
- Les prochaines étapes :
 - les EPLE (collèges)
 - Les groupements de commandes

